

105966971

Электрическая расческа-выпрямитель
Simply Straight



ИНСТРУКЦИЯ ПО ЭКСПЛУАТАЦИИ

Модель SSMC4

ИНСТРУКЦИЯ ПО ТЕХНИКЕ БЕЗОПАСНОСТИ

ПЕРЕД ЭКСПЛУАТАЦИЕЙ ПРИБОРА ВНИМАТЕЛЬНО ОЗНАКОМЬТЕСЬ С ИНСТРУКЦИЕЙ ПО ЭКСПЛУАТАЦИИ И СОХРАНИТЕ НА СЛУЧАЙ ВОЗНИКНОВЕНИЯ ВОПРОСОВ В БУДУЩЕМ.

Предназначен для бытового использования!

При эксплуатации прибора, в частности, если рядом находятся дети, следует соблюдать основные меры предосторожности, включая следующие:

Прибор предназначен для укладки волос в домашних условиях

ОСТОРОЖНО: В ЦЕЛЯХ СНИЖЕНИЯ РИСКА ПОРАЖЕНИЯ ЭЛЕКТРИЧЕСКИМ ТОКОМ:

1. После завершения эксплуатации прибора всегда отключайте его от сети электропитания.
2. Не используйте прибор, находясь в ванной.
3. Не ставьте и не храните прибор в местах, где он может упасть в ванную или раковину.
4. Не погружайте прибор в воду и не допускайте падения прибора в воду или иные жидкости.
5. Не пытайтесь достать из воды упавший прибор. Немедленно отключите прибор от сети электропитания.
6. Прибором могут пользоваться дети старше 8 лет, а также лица со сниженными физическими, сенсорными или умственными способностями, или лица, у которых недостаточно опыта или знаний, необходимых для эксплуатации прибора, в случае если их действия контролируются или им предоставляются инструкции по эксплуатации прибора, и они осознают, какие опасные ситуации могут возникнуть во время эксплуатации прибора.
7. Дети не должны использовать прибор в качестве игрушки.
8. Дети могут чистить прибор и проводить его техническое обслуживание только в том случае, если они старше 8 лет, и взрослые контролируют их действия.
9. После эксплуатации прибор следует всегда отключать от сети электропитания, также не допускается оставлять включенный прибор без присмотра, это может стать причиной выхода прибора из строя и/или причинения телесных травм пользователю.
10. Несмотря на то, что прибор прошел проверку, ответственность за эксплуатацию прибора и последствия эксплуатации прибора полностью лежат на пользователе.
11. Прибор предназначен исключительно для домашнего использования.



ВНИМАНИЕ: Не используйте прибор рядом с ванной, душем, бассейном или иными резервуарами, наполненными водой.

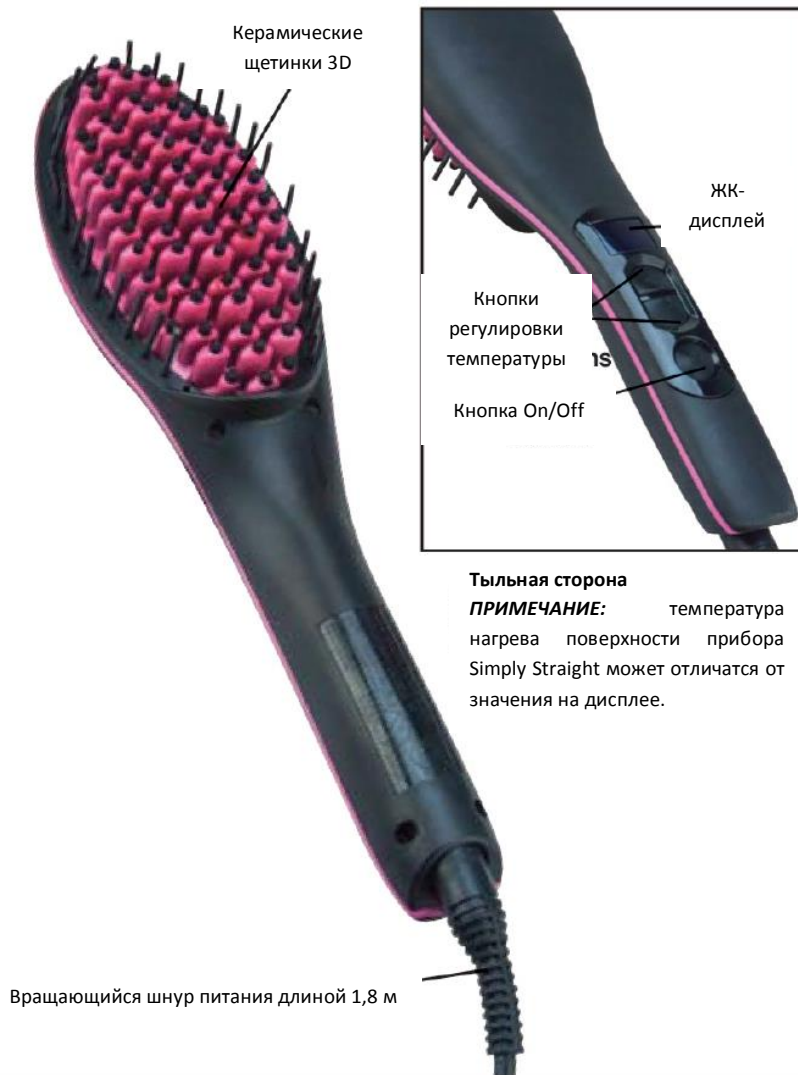
ПРЕДУПРЕЖДЕНИЯ О СОБЛЮДЕНИИ ТЕХНИКИ БЕЗОПАСНОСТИ (ПРОДОЛЖЕНИЕ): В целях снижения риска получения ожогов, поражения электрическим током, возникновения пожара или причинения телесным травмам пользователям:

1. Не оставляйте включенный прибор без присмотра.
2. Соблюдайте максимальную осторожность, в случае если прибор эксплуатируется детьми/лицами с определенными нарушениями здоровья, если во время эксплуатации прибора рядом находятся дети/лица с определенными нарушениями здоровья, или если прибор используется для выпрямления волос у ребенка/лица с определенными нарушениями здоровья.
3. Используйте прибор исключительно в предусмотренных целях. Используйте только те вспомогательные приспособления, которые рекомендованы производителем прибора.
4. Не включайте прибор в случае, если шнур питания или вилка повреждены, если прибор не функционирует надлежащим образом, а также, если прибор поврежден, его уронили на пол или в воду. Обратитесь в сервисный центр для проведения осмотра и ремонта прибора.
5. Не допускайте соприкосновения шнура питания с нагретыми поверхностями. Не обматывайте шнур питания вокруг прибора.
6. Не закрывайте отверстия для воздуха на приборе, не кладите прибор на мягкие поверхности, например, на кровать или на диван. Следите за тем, чтобы в отверстия не попадал ворс, волосы и тому подобное.
7. Щетка-выпрямитель волос Simply Straight не является игрушкой.
8. Не вставляйте какие-либо предметы в отверстия на приборе.
9. Не используйте прибор на открытом воздухе, в помещениях, где используются аэрозоли (спреи), а также в помещениях, в которых осуществляется подача кислорода.
10. Данный прибор не является расческой, не используйте прибор для расчесывания волос ежедневно, независимо от того, включен или выключен прибор.
11. В процессе эксплуатации щетка-выпрямитель волос Simply Straight нагревается. Не допускайте соприкосновения нагретых поверхностей с глазами и незащищенной кожей.
12. Внимание! Полиэтиленовые пакеты, в которые упакован прибор, могут представлять опасность. Во избежание риска удушья храните полиэтиленовые пакеты в недоступном для детей и младенцев месте. Полиэтиленовые пакеты не являются игрушкой.

ВНИМАНИЕ: ГОРЯЧАЯ ПОВЕРХНОСТЬ

В процессе эксплуатации прибора эта поверхность нагревается. Перед эксплуатацией прибора снимите эту наклейку с прибора.





Тыльная сторона
ПРИМЕЧАНИЕ: температура нагрева поверхности прибора Simply Straight может отличаться от значения на дисплее.

Начало работы:

Перед эксплуатацией: причешите волосы обычной расческой, волосы должны быть гладкими.

ВАЖНАЯ ИНФОРМАЦИЯ:

Волосы должны быть ЧИСТЫМИ И СУХИМИ! Не используйте прибор, если у вас нарощенные волосы. Не используйте средства для укладки волос (гели, кремы и т.д.).

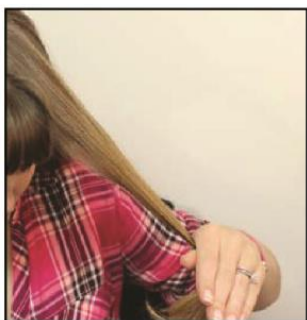
- Вставьте вилку прибора в розетку, нажмите и удерживайте кнопку on/off (включения/выключения) до тех пор, пока не включится подсветка дисплея.
- Нажмите кнопки «+/-» для того чтобы задать нужную температуру, диапазон температуры – 180-230°C. Температура уменьшается или повышается на 5°C.
- Когда прибор Simply Straight™ нагреется, на дисплее будет показана температура.

Температура	Диапазон	Тип волос
180°C	НИЗКИЙ	Рекомендован для тонких, ослабленных или окрашенных волос
210°C	СРЕДНИЙ	Рекомендован для натуральных волос
230°C	ВЫСОКИЙ	Рекомендован для густых или вьющихся волос

* Температура нагрева поверхности прибора Simply Straight может отличаться от значения на дисплее.

СОХРАНИТЕ ИНСТРУКЦИЮ ПО ЭКСПЛУАТАЦИИ

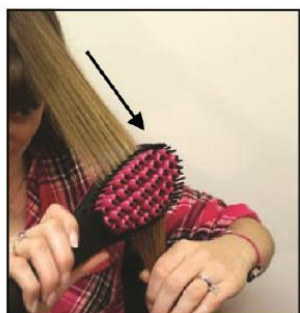
ИНСТРУКЦИИ:



1) Отделите прядь волос, которую необходимо выпрямить



2) Поместите прибор Simply Straight™ у корней выбранной пряди волос.



3) Крепко удерживая прядь волос, проведите прибором от корней до кончиков волос.

Повторите действия 1-3 для каждой пряди волос до достижения поставленных результатов.

Дождитесь, пока волосы остынут, прежде чем наносить средства для укладки.

После завершения использования прибора нажмите на кнопку On/off, затем извлеките вилку прибора из электрической розетки. Прежде чем приступить к чистке прибора или убрать его на хранение, подождите, пока прибор полностью остынет.

ПРИМЕЧАНИЕ: Поместите прибор на пряди таким же образом, как показано на Рисунке 2. Двигайте прибор по пряди волос медленно и осторожно, не допускайте контакта с кожей лица или головы, не допускайте соприкосновения прибора со свободной рукой.

НАСТРОЙКА ТЕМПЕРАТУРЫ:

После включения прибора и начала процесса нагрева на ЖК-дисплее прибора отображается повышение температуры до тех пор, пока не будет достигнуто заданное значение.

Для того чтобы выбрать единицу измерения – в градусах Цельсия или по Фаренгейту, нажмите одновременно кнопки «+» и «-». На ЖК-дисплее сразу же отобразятся изменения.

АВТОМАТИЧЕСКОЕ ВЫКЛЮЧЕНИЕ:

В целях безопасности в приборе Simply Straight™ предусмотрена опция автоматического выключения прибора. В случае если прибор не используется в течение 60 минут непрерывно, он автоматически выключается. В случае если по истечении указанного времени вы хотите использовать прибор, нажмите на кнопку On/off.

ХРАНЕНИЕ:

Прибор Simply Straight™ удобный в хранении. Прежде чем убрать прибор на хранение, убедитесь в том, что он полностью остыл. Храните прибор в прохладном сухом недоступном для детей месте. Не дергайте и не растягивайте шнур питания в местах, где находятся разъемы.

ЧИСТКА: Не подставляйте прибор Simply Straight™ под струю воды и не погружайте его в воду. Прежде чем приступить к чистке прибора, отключите его от сети питания и дождитесь полного остывания. Протирайте прибор мягкой сухой салфеткой. С осторожностью протирайте прибор слегка влажной салфеткой. Не используйте едкие или агрессивные чистящие средства.

ТЕХНИЧЕСКОЕ ОБСЛУЖИВАНИЕ ПРИБОРОВ С ДВОЙНОЙ ИЗОЛЯЦИЕЙ

Вместо системы заземления в приборе с двойной изоляцией предусмотрены две системы изоляции. В приборе с двойной изоляцией отсутствуют система изоляции, при этом отсутствует необходимость в том, чтобы дополнять прибор системой заземления. При обслуживании приборов с двойной изоляцией требуется соблюдать максимальную осторожность, а также

обладать соответствующими навыками и знаниями, техническое обслуживание приборов с двойной изоляцией могут проводить только квалифицированные специалисты. При замене компонентов приборов с двойной изоляцией следует использовать исключительно идентичные компоненты. На приборах с двойной изоляцией имеется маркировка «ДВОЙНАЯ ИЗОЛЯЦИЯ» или «С ДВОЙНОЙ ИЗОЛЯЦИЕЙ». Символ (квадрат внутри квадрата) может быть нанесен на прибор.

Неисправность	Причина неисправности	Способ устранения
Прибор не включается	Отсутствует электроснабжение	Проверить провод питания, проверить, что провод питания подключен

Технические характеристики:

Модель: SSMC4
 AC 220-240В, 50/60Гц
 50Вт
 Двойная изоляция
 Класс II

Дистрибьютор:
 TOP SHOP INTERNATIONAL
 Via Ферруччио Пелли 13
 6900 Лугано
 Швейцария

Производитель:
 «Guang Dong Xinbao Electrical Appliances Holdings Co., Ltd.»
 Китай, South Zhenghe Road, Leliu Town, Shunde District, Foshan City, Guangdong.
 Изготовлено в Китае

Лицо, уполномоченное изготовителем:
 ООО «Студио Модерна»
 Адрес: 109651, Россия, город Москва, улица Перерва, дом 11, строение 23
 телефон: +74957300201, факс: +74957300203,
 e-mail: secretary@studio-moderna.com.

Месяц, год изготовления указываются на упаковке



В связи с постоянным совершенствованием прибора изображение прибора может отличаться от внешнего вида приобретенного прибора.



Гарантийные обязательства

Внимание! Настоящая Гарантия не затрагивает Ваши законные права в рамках действующего законодательства, регулирующего торговлю потребительскими товарами.

Гарантийный срок

Гарантийный срок исчисляется с момента передачи Товара потребителю. При этом Товар может состоять из нескольких различных частей, причем для разных частей может быть установлен различный гарантийный срок (далее – «Гарантийный срок»). Информация о Гарантийном сроке товара указана на Гарантийном талоне.

Гарантийный срок не подлежит продлению, возобновлению или иному изменению при последующей перепродаже товара.

Условия гарантийного обязательства

Настоящее гарантийное обязательство распространяется на Товар, приобретенный непосредственно у организации, указанной в настоящем гарантийном талоне (далее – Продавец);

Для предъявления любой претензии в рамках настоящей Гарантии Вы обязаны сообщить Продавцу о предполагаемом дефекте в разумный срок после обнаружения дефекта Товара, причем в любом случае до истечения Гарантийного срока.

Данная Гарантия не распространяется на нормальный износ, дефекты, вызванные неосторожным обращением с Товаром, или дефекты и повреждения, вызванные ненадлежащим использованием, хранением или транспортировкой Товара потребителем, а также другими действиями, находящимися вне разумного контроля Продавца. Перед принятием Продавцом решения о замене Товара Продавец вправе провести проверку качества Товара;

Товар ненадлежащего качества подлежит замене в пределах гарантийного срока, указанного в настоящем талоне. Требования о замене Товара предъявляются по адресу, указанному в настоящем талоне;

Порядок гарантийного обслуживания

Для оформления претензии по настоящей Гарантии необходимо обратиться в Отдел поддержки покупателей ООО «Студио Модерна» (ОГРН 1037739431784).

Консультации по гарантийному обслуживанию осуществляются

- по электронной почте: opp@top-shop.ru
- по телефонам круглосуточной службы поддержки: +7 (495) 737-82-32, 8 800 7750120

С правилами возврата товара можно ознакомиться на сайте интернет-магазина Top Shop <http://www.top-shop.ru/help/exchange/>

1) При предъявлении претензии в соответствии с настоящей Гарантией Вы должны предоставить: а) продукцию, б) оригинал документа, подтверждающего покупку.

2) Настоящая Гарантия не подлежит принудительному исполнению, если товар был вскрыт, изменен или отремонтирован иным лицом, помимо уполномоченного сервисного центра, если он отремонтирован с использованием несанкционированных запасных частей.

3) Настоящая Гарантия не подлежит принудительному исполнению, если товар подвергся воздействию влаги, сырости, экстремальных температурных условий или условий окружающей среды (либо в случае резкого изменения таких условий), коррозии, окисления, попадания пищи или жидкости, воздействию химикатами, если таковое не предусмотрено инструкцией по эксплуатации товара.

Ограничение ответственности ООО «Студио Модерна»

Настоящая Гарантия является Вашим единственным и исключительным средством судебной защиты в отношении ООО «Студио Модерна» и устанавливает исключительную ответственность ООО «Студио Модерна» в отношении дефектов товара. Настоящая Гарантия заменяет все прочие устные, письменные, предусмотренные законом (диспозитивные), договорные, деликтные или иные гарантии и обязательства ООО «Студио Модерна», включая, в частности, любые подразумеваемые условия, гарантии или иные положения касательно удовлетворительного качества или пригодности для конкретной цели. Тем не менее, настоящая Гарантия не исключает и не ограничивает любые Ваши законные права согласно действующему законодательству.

ГАРАНТИЙНЫЙ ТАЛОН

Наименование Товара: Электрическая расческа-выпрямитель Simply Straight (105966971)

Гарантийный срок: 90 дней

Продавец: ООО «Студио Модерна» (ОГРН 1037739431784)

Печать продавца

Дата продажи Товара
(определяется моментом оплаты и передачи товара
потребителю) _____